


VNITŘNÍ PLYNOVOD – PŮDORYS

LEGENDA:

PLYNOVOD – NOVÉ ROZVODY:

KU50 UZÁVĚR PLYNU ZDROJE TEPLA

 **ELEKTROMAGNETICKÝ VENTIL** EVPE 1050.02/20 W (230 V AC, 0-5 kPa)

PK ZÁVĚSNÝ PLYNOVÝ NEREZOVÝ KONDENZAČNÍ KOTEL 7.2 – 65,0 kW

KU25 KULOVÝ UZÁVĚR SPOTŘEBIČŮ

CH CHRAŇNÍČKA PLYNOVÉHO POTRUBÍ V PROSTUPU STĚNOU

OPV OBILJINKA S PRÝŽOVINOU VLOŽKOU UPEVNĚNÁ KOMBIVRUTEM S HMOŽDINKOU

DETEKCE ÚNIKU METANU, CO. ZAPLAVENÍ A TEPLŮTY PROSTORU KOTELNY:

ČDS ☒ ČIDLO DETEKTORU ÚNIKU METANU

☒ ČCO ČIDLO DETEKTORU VÝSKYTU CO

ČZK ☒ ČIDLO DETEKTORU ZAPLAVENÍ KOTELNÝ

ČTK ☒ ČÍDLO DETEKTORU TEPLoty PROSTROU KOTELNÝ

HVK **HAVARIJNÍ VYPÍNAČ KOTELNÝ**

ÚSTŘEDNÁ DETEKCE V ELEKTRICKÉM ROZVADĚČI KOTELNY

Příděly odvzdušnění plynovodu 1 : 100

VNITŘNÍ PLYNOVOD – PŮDORYS

LEGENDA:

DETEKCE ÚNIKU METANU, CO. ZAPLAVENÍ A TEPLŮTY PROSTORU KOTELNY:

ČDS ☒ ČIDLO DETEKTORU ÚNIKU METANU

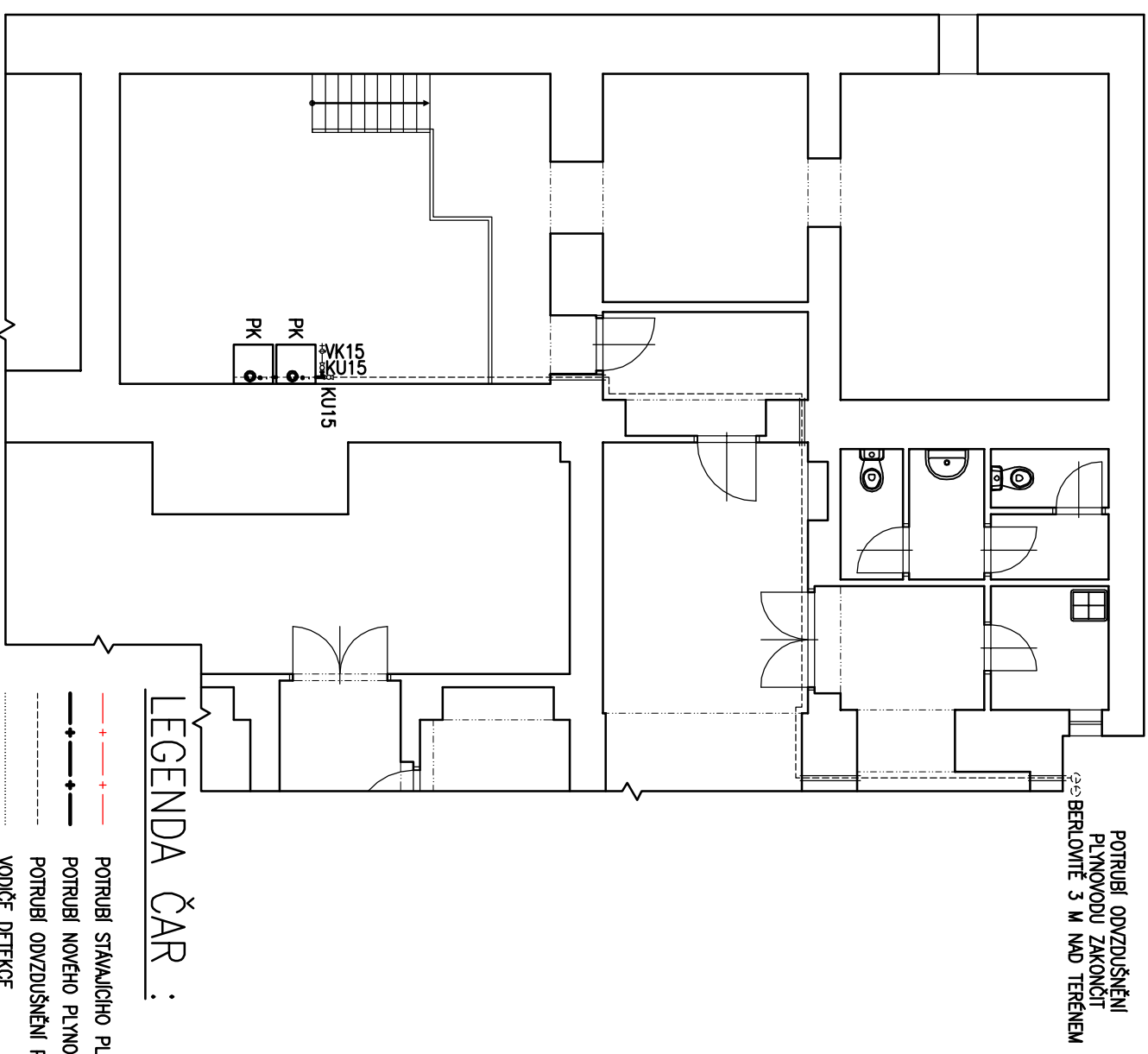
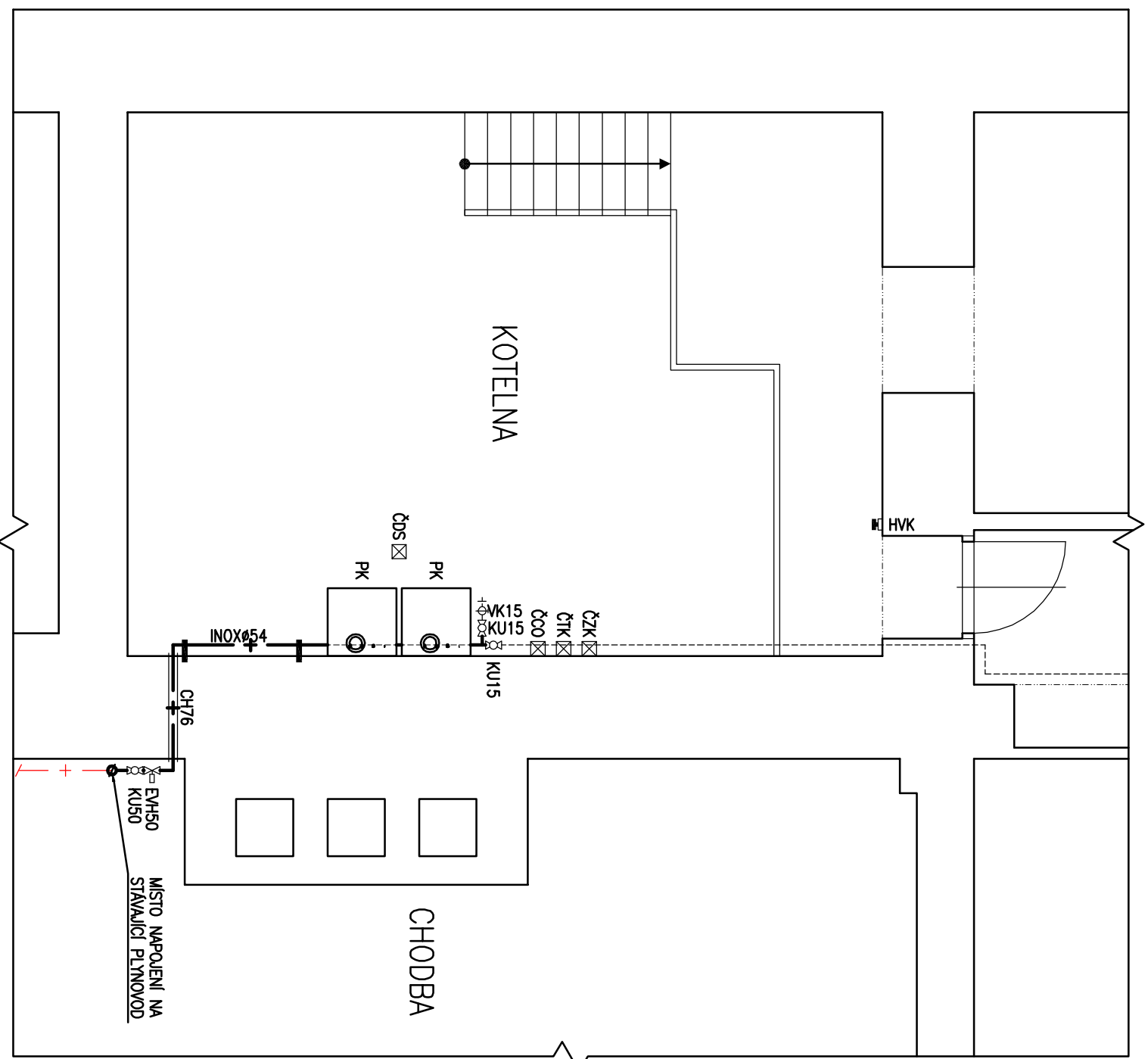
☒ ČCO ČIDLO DETEKTORU VÝSKYTU CO

ČZK ☒ ČIDLO DETEKTORU ZAPLAVENÍ KOTELNÝ

ČTK ☒ ČÍDLO DETEKTORU TEPLoty PROSTROU KOTELNÝ

HVK **HAVARIJNÍ VYPÍNAČ KOTELNÝ**

ÚSTŘEDNÁ DETEKCE V ELEKTRICKÉM ROZVADĚČI KOTELNY



LÉGENDA ČAR:

POTRUBÍ STÁVAJÍCÍHO PLYNOVODU

POTRUBÍ NOVÉHO PLYNOVODU

POTRUBÍ ODVZDUŠNĚNÍ PLYNOVODU

VODIČE DETEKCE

| | |
|---|--|
| Karel Matoušek, Josefa Hory 1858/12, 415 01 Teplice | |
| Vypracoval : Karel Matoušek | Odpovědný projektant : Karel Matoušek |
| IČO 402 35 564 | Název akce : PD – KULTURNÍ DŮM ZASTÁVKA PODEBRADOVA 1135, LOUNY PLYNOVÁ KOTELNA VNITŘNÍ PLYNOVOD PŮDORYS |
| | Datum : 06/2024 |
| | Měřítko : 1 : 50 (1:100) |
| Část : Obsah : | Formát : 2xA4 |
| | Stupeň: ZDS |
| Objednatel : Město Louny, Mírové náměstí 35, 440 01 Louny | Číslo výkresu : 1 |